

Cavere Care Porte-rouleau,
pour barre d'appui rabattable et poignée de maintien,
montage ultérieur

Numéro d'article: 7449110095

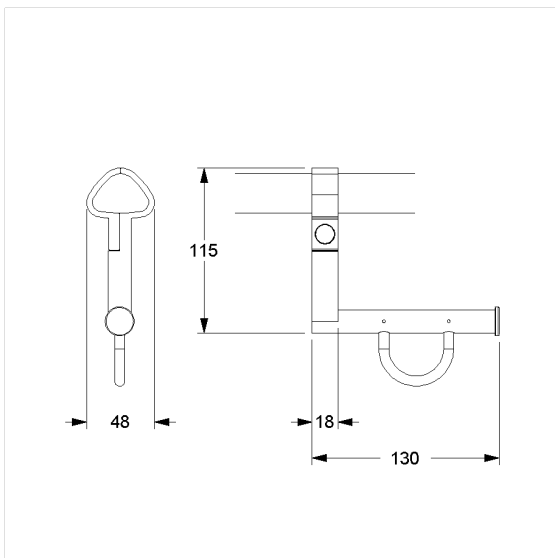
Image du produit



Spécifications techniques

Groupe de produits	7000
Produit	Porte-rouleau, pour barre d'appui rabattable et poignée de maintien, montage ultérieur
Longueur	130 mm
Largeur	48 mm
Hauteur	115 mm
Matériau	aluminium
Surface	revêtement thermolaqué anti-rayure, avec protection antibactérienne intégrée (sauf noir carbone 091)
Couleur	livrable en coloris Cavere

Dessin technique



Description produit

- Cavere Care en tant que famille de produits, déjà récompensée par un prix, avec une excellente conception convenant à toutes les exigences
- Pour les barres d'appui pliantes Cavere Care et les barres d'appui murales
- Pour des rouleaux de papier courants
- Avec frein de déroulement sans entretien
- Livraison avec vis inox TORX Ø 5 x 60 mm et chevilles pour matériaux de construction pleins
- Livré avec matériel de montage



Antibac

