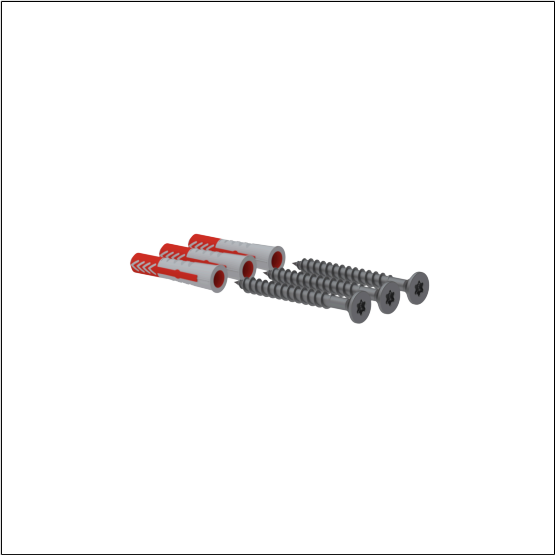




Care Montageset,
zur Befestigung an Mauerwerk aus Vollstein

Artikelnummer: 0447690000

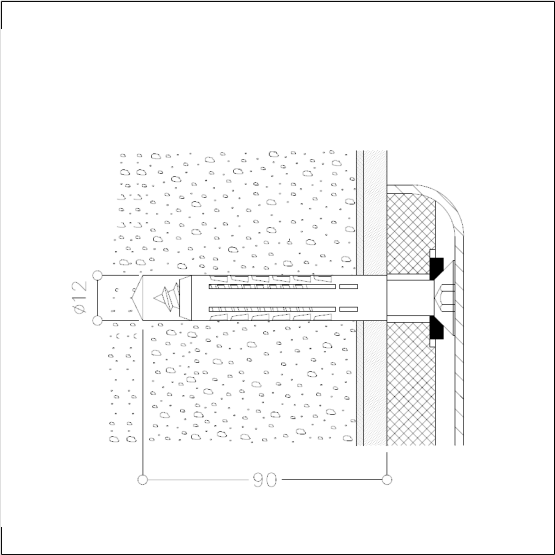
Produktbild



Technische Daten

Produktgruppe	2000
Produkt	Montageset, zur Befestigung an Mauerwerk aus Vollstein
Kurzbezeichnung	MS 4.9 F 3
Wandbeschaffenheit	Mauerwerk aus Vollstein: Beton ≥ B15, Vollziegel ≥ Mz12, Kalkstein - Vollstein ≥ KS12, Naturstein mit dichtem Gefüge
Material & Lieferumfang	3 x Senkkopfholzschrauben Ø 10 x 90 T40, A2-AISI 304, 3 x Dübel Duopower Ø 12 x 60
Farbe	Farblos (000)

Technische Zeichnung



Produktbeschreibung

- geeignet für:
Nylon Care 300 Wand-/ Stützklappgriff, Montageplatte Klappsitz, Montageplatte Duschspritzschutz
Nylon Care 400 Wand-/ Stützklappgriff, Montageplatte Klappsitz
Special Care Adipositas Stützklappgriff
- die Montage ist vom Fachpersonal auszuführen

