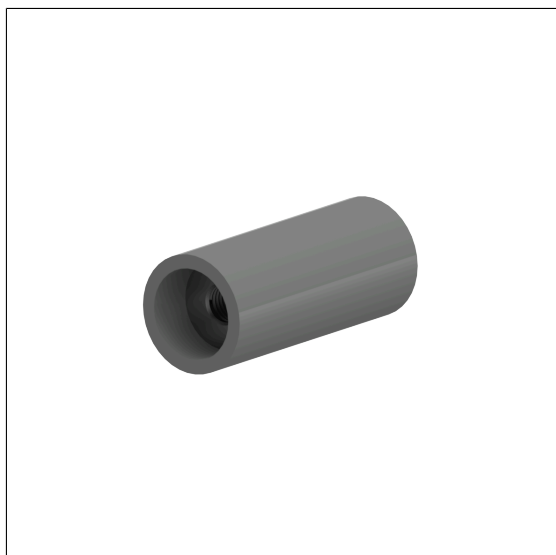


Nylon Élément de liaison

Numéro d'article: 0289330018

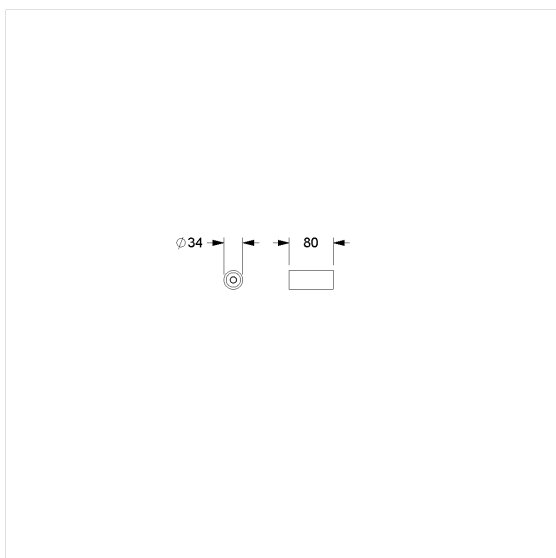
Image du produit



Spécifications techniques

Groupe de produits	2600
Produit	Élément de liaison
Désignation abrégée	NY.KL
Longueur	80 mm
Largeur	34 mm
Hauteur	34 mm
Diamètre	34 mm
Matériau	polyamide
Surface	haute brillance
Couleur	livrable en coloris Nylon

Dessin technique



Description produit

- Solutions de cloisons design pour portes et cloisons en panneaux HPL
- Nylon Tubes pour structure supérieure
- Peut être utilisé avant le raccordement au mur pour tendre la structure supérieure ou comme élément de liaison de plusieurs éléments tubulaires longs
- Filetage intérieur M12 des deux côtés
- Anti-corrosion
- Le tube acier pénètre de 12 mm dans l'élément de liaison, et la tige filetée de 30 mm

